

# ENERGIESPAR- LÜFTERMOTOREN SERIE IQ 230V/50-60HZ

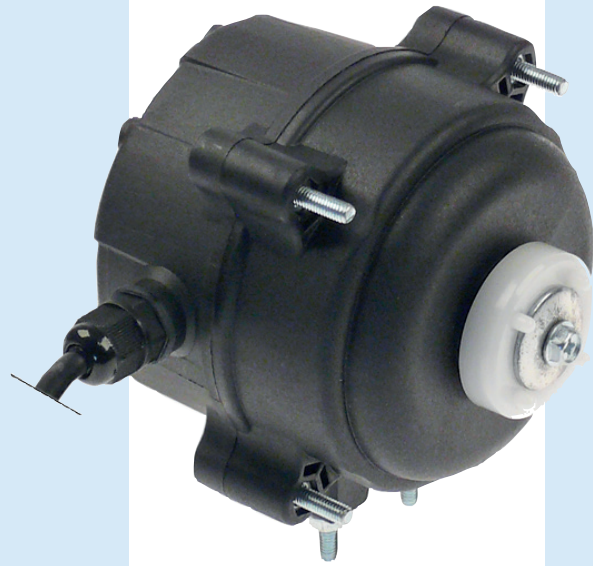


IQ-Motoren können problemlos gegen Standardmotoren ausgetauscht werden – Einbau und Anschluss ist identisch.



**ebmpapst**

Art.-Nr.	Leistung
601893	10W
601894	20W



Art.-Nr.	Leistung
601877	5W
601878	15W
601879	20W



**ELCO**

Art.-Nr.	Leistung
601886	12W
601887	20W

**Bis zu 65% höherer Wirkungsgrad**

**Intelligente Elektronik regelt Spannungsschwankungen aus, so bleibt die Drehzahl konstant**

## Energiesparend

Mehrpreis gegenüber einem herkömmlichen Motor zahlt sich schnell aus!



GEV Großküchen-Ersatzteil-Vertrieb GmbH

Gadastr. 4  
85232 Bergkirchen  
www.gev-online.de

Tel.: 08142 6522-50  
Fax: 08142 6522-649  
info@gev-online.de