

1 Magnetventile Scem/Parker



Abb.	Bestell-Nr.	Beschreibung
1	370057	kpl., 3 Wege, 230VAC
1	370050	kpl., 3 Wege, 24VAC
2	370062	Ventilkörper
3	371029	Magnetspule, 230VAC
3	371036	Magnetspule, 24VAC

Scem/Parker



Abb.	Bestell-Nr.	Beschreibung
1	370059	kpl., 1/4", 3 Wege, 230VAC
1	370219	kpl., 1/4", 3 Wege, 24VAC
2	370206	kpl., 1/8", 2 Wege, 230VAC
2	370066	kpl., 1/8", 2 Wege, 24VAC
3	371029	Magnetspule, 230VAC
3	371036	Magnetspule, 24VAC

Magnetventile Lucifer



Abb.	Bestell-Nr.	Beschreibung
1	370053	kpl., 3 Wege, 230VAC
1	370054	kpl., 3, Wege, 24VAC
1	370051	kpl., 3 Wege, 24VDC
2	370061	Ventilkörper
3	371031	Magnetspule, 230VAC
3	371032	Magnetspule, 24VAC
3	371043	Magnetspule, 24VDC

Magnetventile Zubehör Scem/Parker, Lucifer



Abb.	Bestell-Nr.	Beschreibung
1	371090	Stecker/ groß
2	371095	O-Ring (Viton)
3	371100	O-Ring (Silikon)

Sirai



Abb.	Bestell-Nr.	Beschreibung
1	370168	kpl., 1/8", 2 Wege, 230VAC
1	370064	kpl., 1/8", 2 Wege, 24VAC
2	371071	Magnetspule, 230VAC
2	371070	Magnetspule, 24VAC
3	371091	Stecker/ klein

Pressostate



Abb.	Bestell-Nr.	Beschreibung
1	541021	Pressostat
2	520139	Membrane
3	541020	Pressostat, 1-polig

Schütze, Relais, Thermostate



Abb.	Bestell-Nr.	Beschreibung
1	380213	Schutz, 230V
1	380401	Schutz, 12VDC
1	380405	Schutz, 12VAC
2	380403	Relais, 230V
2	380404	Relais, 24VAC
2	380400	Relais, 12VDC
3	390324	Sicherheitsthermostat

Schalter



Abb.	Bestell-Nr.	Beschreibung
1	346030	Magnetschalter
2	346024	Schwimmer
3	346025	Magnet
4	345269	Microschalter

Tastaturen

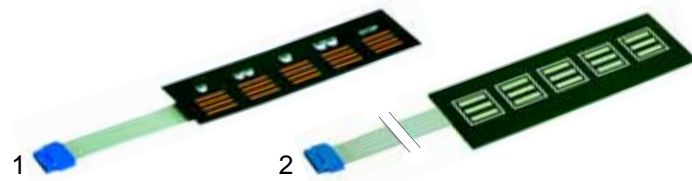


Abb.	Bestell-Nr.	Beschreibung
1	400335	Tastatur, M20
2	400336	Tastatur, M30

Schalter



Abb.	Bestell-Nr.	Beschreibung
1	345150	Schaltergruppe
2	345149	Umschalter, M20 - M30
3	112006	Knebelfeder
4	112005	Knebel
5	112004	Knebel

Flowmeter



Abb.	Bestell-Nr.	Beschreibung
1	400209	Flowmeter, 1/4" (Digimesa)
2	400004	Flowmeter, 1/4" (Gicar)
3	400256	Stecker
4	400257	Zählrad (Gicar)
5	400258	Gehäusedichtung

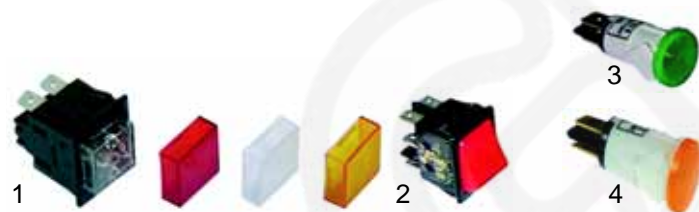


Abb.	Bestell-Nr.	Beschreibung
1	345090	Taster, 2-polig
1	345033	Schalter, 2-polig
2	301015	Taster, 2-polig
3	359142	Lampe/ grün, 230V
4	359143	Lampe/ gelb, 230V

Heizkörper



Abb.	Bestell-Nr.	Beschreibung
1	417014	Heizkörper, 1 Gruppe, 1300W, 230V, 1-kreisig (Junior)
2	417011	Heizkörper, 1 Gruppe, 1800W, 230V, 3-kreisig, M20/30
3	417013	Heizkörper, 2 Gruppen, 2850W, 230V, 3-kreisig (Alina)

Niveauregler



Abb.	Best.-Nr.	Beschreibung
1	400238	Niveauregler, RL30/ 3ES/F + Buzzer 9.1.19-61, 230V
2	400020	Niveausonde, 150mm

Heizkörper



Abb.	Best.-Nr.	Beschreibung
1	417012	Heizkörper, 2 Gruppen, 3750W, 230V, 3-kreisig, M20/30
2	417099	Heizkörper, 3 Gruppen, 5790W, 230V, 3-kreisig (Alina)
3	529484	Dichtung (Klingerit)
4	528004	Dichtung (Teflon)



Abb.	Bestell-Nr.	Beschreibung
1	417015	Heizkörper, 1 Gruppe, 2700W, 230V
2	417016	Heizkörper, 2 Gruppen, 4000W, 230V
3	417098	Heizkörper, 3 Gruppen, 5000W, 230V
4	529496	Dichtung, M15

Kesseldichtungen



Abb.	Bestell-Nr.	Beschreibung
1	528121	Kesseldichtung, 180 x 140 x 3mm, M20 - M30
2	528122	Kesseldichtung (Teflon), 180 x 140 x 3mm, M20 - M30
3	528120	Kesseldichtung, 215 x 192 x 3mm, M15

Manometer



Abb.	Bestell-Nr.	Beschreibung
1	541210	Manometer, Doppelskala, M15
2	541211	Manometer, Doppelskala, M20



Abb.	Bestell-Nr.	Beschreibung
1	541212	Manometer, 0 - 2,5bar, M25 - M30
2	541213	Manometer, 0 - 15bar, M25 - M30



Abb.	Bestell-Nr.	Beschreibung
1	541275	Manometer, 0 - 2,5bar
2	541276	Manometer, 0 - 3bar, Doppelkegelring

Ventile



Abb.	Bestell-Nr.	Beschreibung
1	529312	Sicherheitsventil, 1,8bar, 3/8"
2	529316	Sicherheitsventil/plombiert, 1,8bar, 3/8"
3	529307	Sicherheitsventil/plombiert, 1,8bar, 1/4"
4	529361	Cu-Dichtung, 1/4"
5	529349	Cu-Dichtung, 3/8"

Ventile



Abb.	Bestell-Nr.	Beschreibung
1	529303	Entlüftungsventil (CNS), 1/4"
2	529304	Entlüftungsventil, 1/4"
3	529361	Cu-Dichtung, 1/4"

Wasserstandsglas

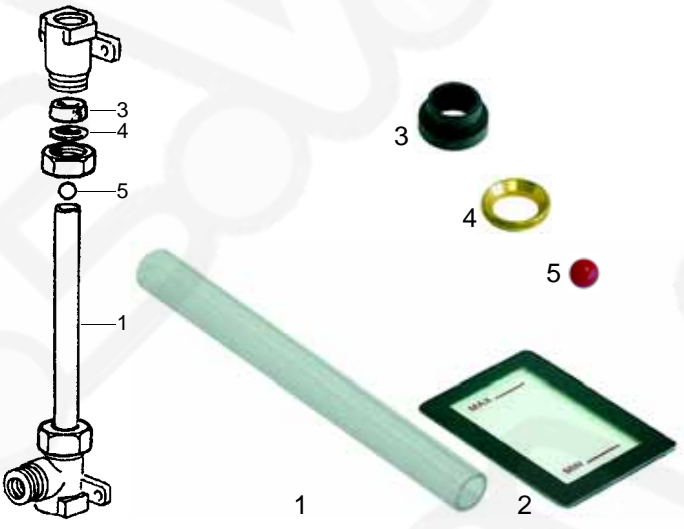


Abb.	Bestell-Nr.	Beschreibung
1	529379	Wasserstandsglas, 135 x 12mm, M15
1	529380	Wasserstandsglas, 117 x 12mm, M20 - M30
2	529384	Skala, M15
2	529385	Skala, M20 - M30
3	529382	Wasserstandsglasdichtung
4	529383	Pressscheibe
5	529355	Plastikkugel



Abb.	Bestell-Nr.	Beschreibung
1	529381	Wasserstandsglas, 109 x 12mm (Alina)
2	529382	Wasserstandsglasdichtung

Wasserfüllventil

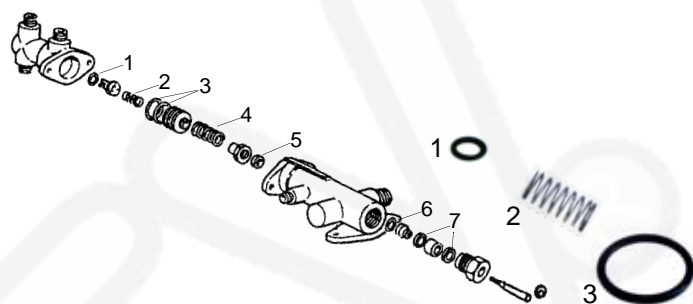


Abb.	Bestell-Nr.	Beschreibung
1	529368	O-Ring
2	529497	Feder
3	529498	O-Ring



ohne Abbildung!
without picture!

4	529499	Feder
5	529539	Dichtung, 15 x 8 x 4mm
6	529544	O-Ring
7	528957	Dichtung (Teflon), 11 x 8 x 3mm

Hähne



Abb.	Bestell-Nr.	Beschreibung
1	529503	Hahn komplett, Dampf/Wasser
2	111062	Knebelfeder
3	111060	Knebel, M15
4	111061	Knebel, M20

5	529546	Dichtung, 11 x 3 x 3mm
6	528200	O-Ring

Rohre



Abb.	Bestell-Nr.	Beschreibung
1	529571	Dampfrohr, M15
1	529574	Dampfrohr (CNS), M15
2	529572	Dampfrohr, M20
2	529575	Dampfrohr, M20 (CNS)
3	529576	Dampfrohr, M25 - 30
3	529577	Dampfrohr, M25 - 30 (CNS)
4	529578	Wasserrohr



Abb.	Bestell-Nr.	Beschreibung
1	528205	Dichtung, 20 x 17 x 2mm
2	529708	Feder
3	529547	Pressscheibe
4	529545	O-Ring
5	529548	Dichtung (Teflon)
6	529707	Überwurfmutter
7	529627	Hitzeschutz



Abb.	Bestell-Nr.	Beschreibung
1	528205	Dichtung, 20 x 17 x 2mm
2	529708	Feder
3	528204	Buchse
4	529545	O-Ring

1 Gruppe M15

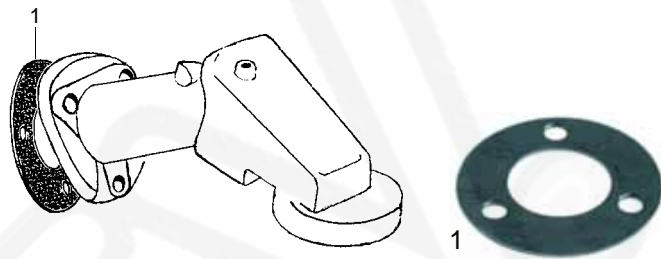
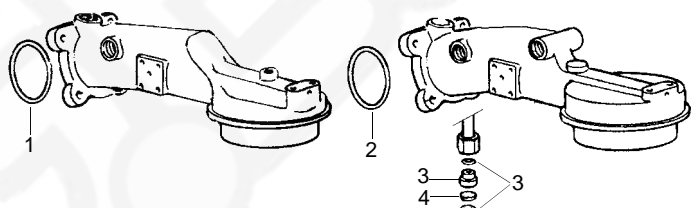


Abb.	Bestell-Nr.	Beschreibung
1	528430	Gruppendichtung, 94 x 2mm
1	528431	Gruppendichtung, 94 x 3mm

Gruppe M20 - M30



M20 - M25



M27 - M30



Abb.	Bestell-Nr.	Beschreibung
1	528004	Dichtung (Teflon)
2	529484	Dichtung (Klingerit)
3	528433	Cu-Dichtung
4	528434	Düse
5	528435	Filter

Dusche



Abb.	Bestell-Nr.	Beschreibung
1	528436	Wasserverteiler
2	529084	Dusche, Ø51,5mm
3	529089	Dusche, M30

Blindfilter



Abb.	Bestell-Nr.	Beschreibung
1	529024	Reinigungsmembran
2	529023	Blindfilter

Siebträgerdichtungen



Abb.	Bestell-Nr.	Beschreibung
1	528033	Distanzeinlage, 71 x 68mm
2	528036	Siebträgerdichtung/ konisch
3	528035	Siebträgerdichtung, 70 x 56 x 8mm

Filter



Abb.	Bestell-Nr.	Beschreibung
1	529017	Filter/ 1 Tasse (7g)
1	529018	Filter/ 1 Tasse (6g)
2	529019	Filter/ 2 Tassen (14g)
2	529020	Filter/ 2 Tassen (12g)
3	529079	Siebträgerfeder

Filter



Abb.	Bestell-Nr.	Beschreibung
1	529051	Siebträger, 2 Löcher, M10
2	529052	Siebträger, 3/8", M10
3	529053	Griff, M10

Ausläufe



Abb.	Bestell-Nr.	Beschreibung
1	529009	Auslauf, 2 Löcher, 1 Weg
2	529010	Auslauf, 2 Löcher, 2 Wege
3	529001	Auslauf 3/8", 1 Weg lang
4	529003	Auslauf 3/8", 1 Weg gebogen
5	529007	Auslauf 3/8", 2 Weg kurz